

第37回
北九州大腿骨近位部骨折
地域連携パス協議会

2023年7月13日

北九州大腿骨近位部骨折地域連携パス協議会事務局
産業医科大学 リハビリテーション部
村上 武史

本日の議題

1. 地域連携パス北九州標準モデル利用状況
2. その他

本日の議題

1. 地域連携パス北九州標準モデル利用状況
2. その他

大腿骨近位部骨折地域連携パス 集計結果

全受理データ

(2011年8月～2023年6月2日)



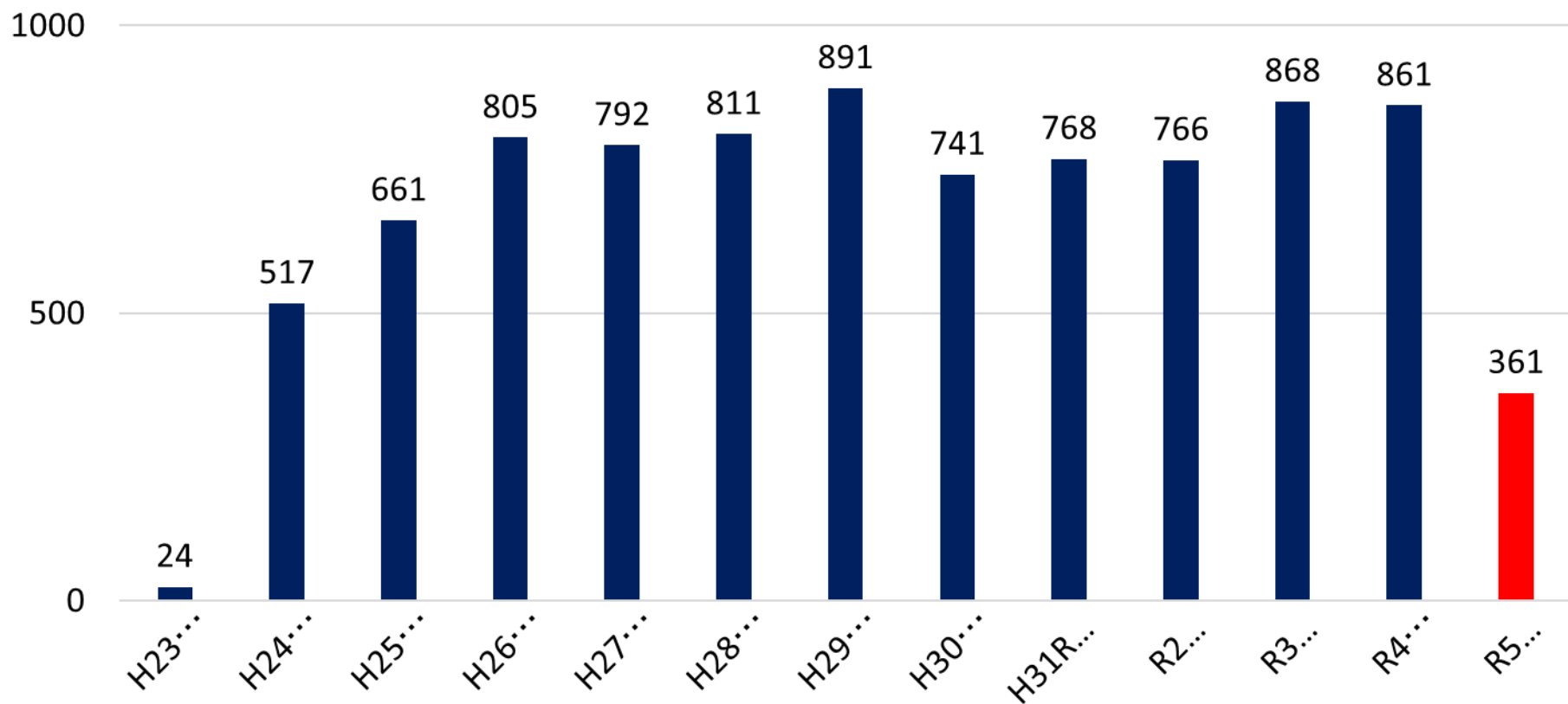
地域連携パスの利用状況

2022.12.10～2023.6.2までの約5カ月間

- 急性期医療機関のパス利用状況
 - 事務局へ送信された件数・・・**234件**
 - 合計8866件(受理6082件＋未送信2784件)
- 回復期等連携医療機関のパス利用状況
 - 事務局へ送信された件数・・・**271件**
 - 合計8866件(受理7213件＋未送信1653件)
- 急性期医療機関と回復期等連携医療機関の両施設の利用状況
 - 事務局へ送信された件数・・・**144件**
 - 合計**4430件**

年別の地域連携パスの利用状況

前回からの増加件数 : 361 件

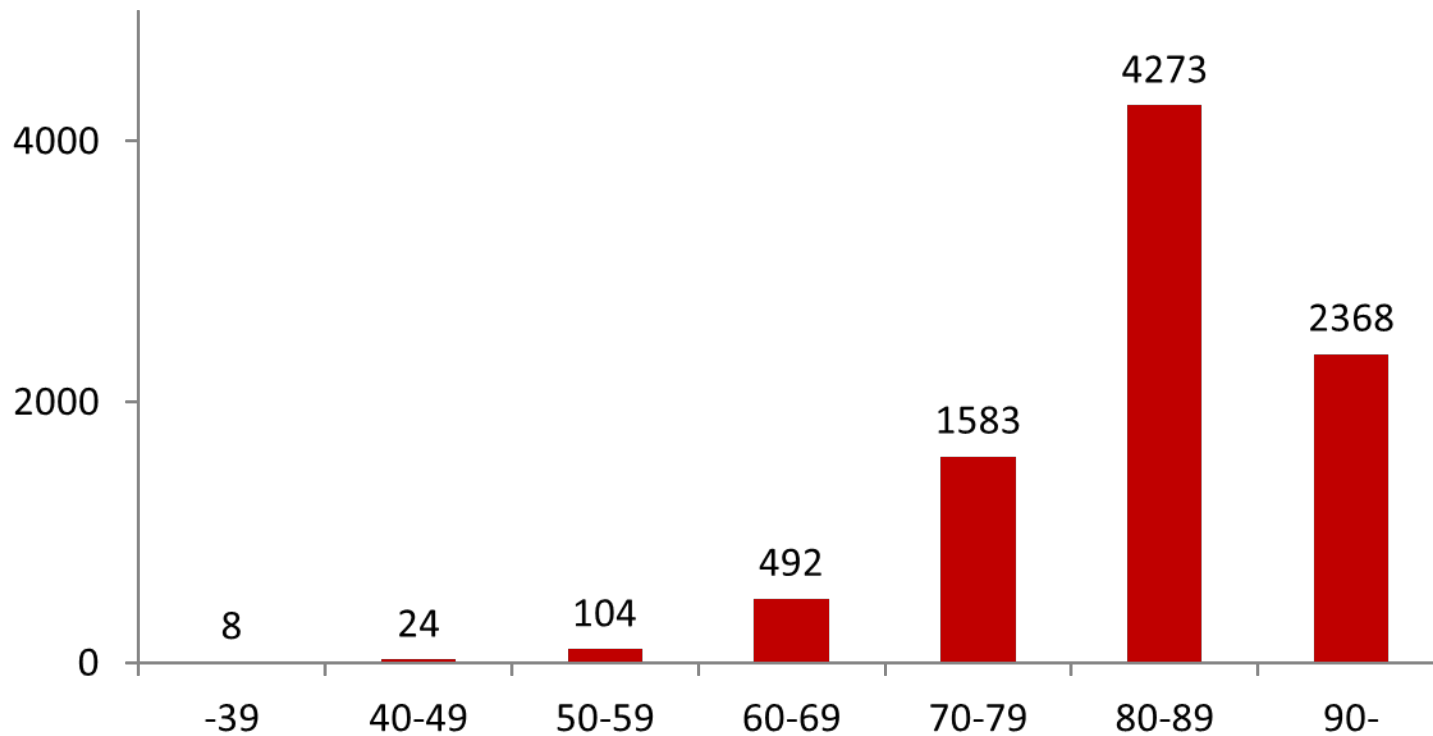


年代別利用状況

発症平均年齢 83.8±9.0歳

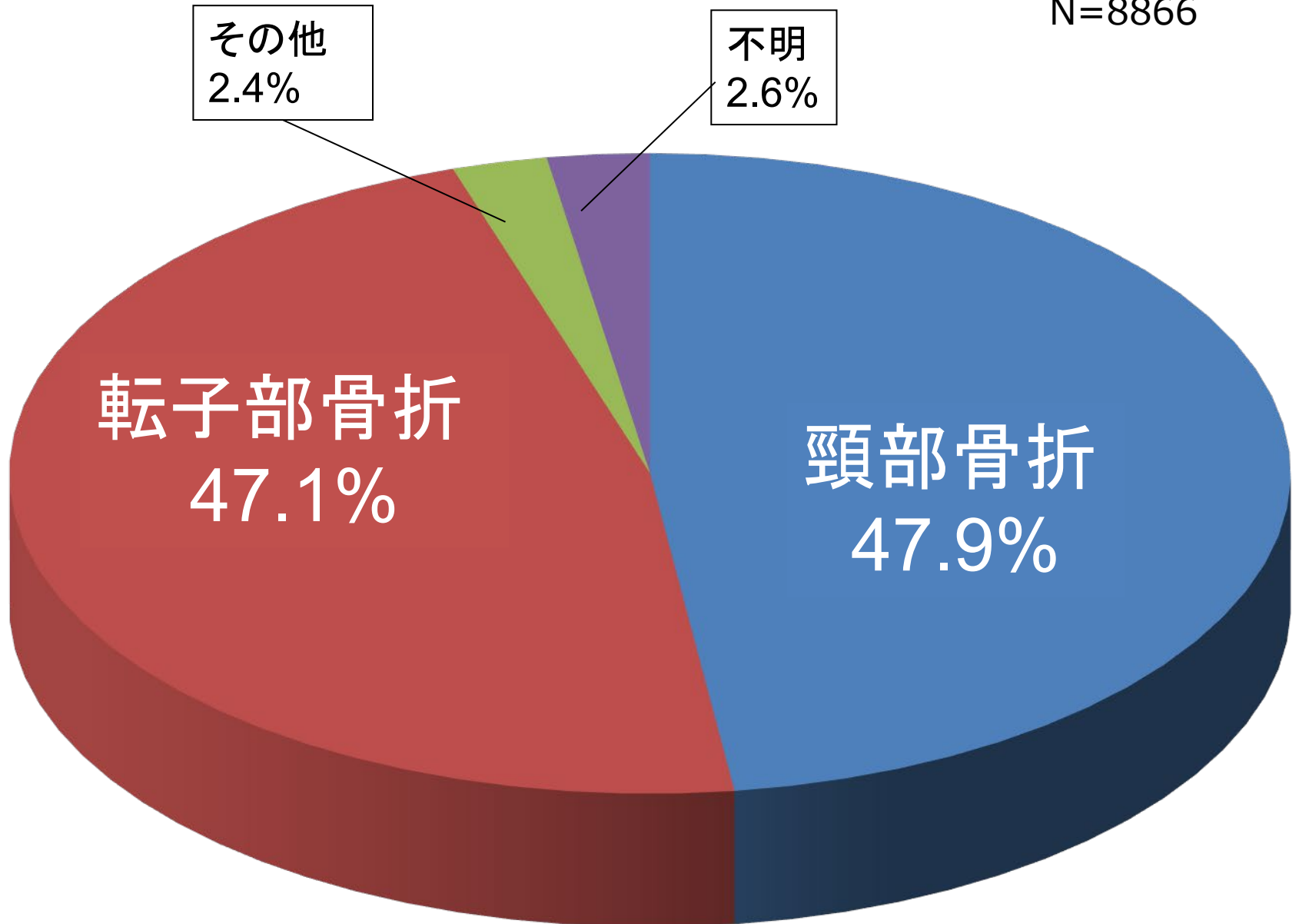
N=8852

(件)

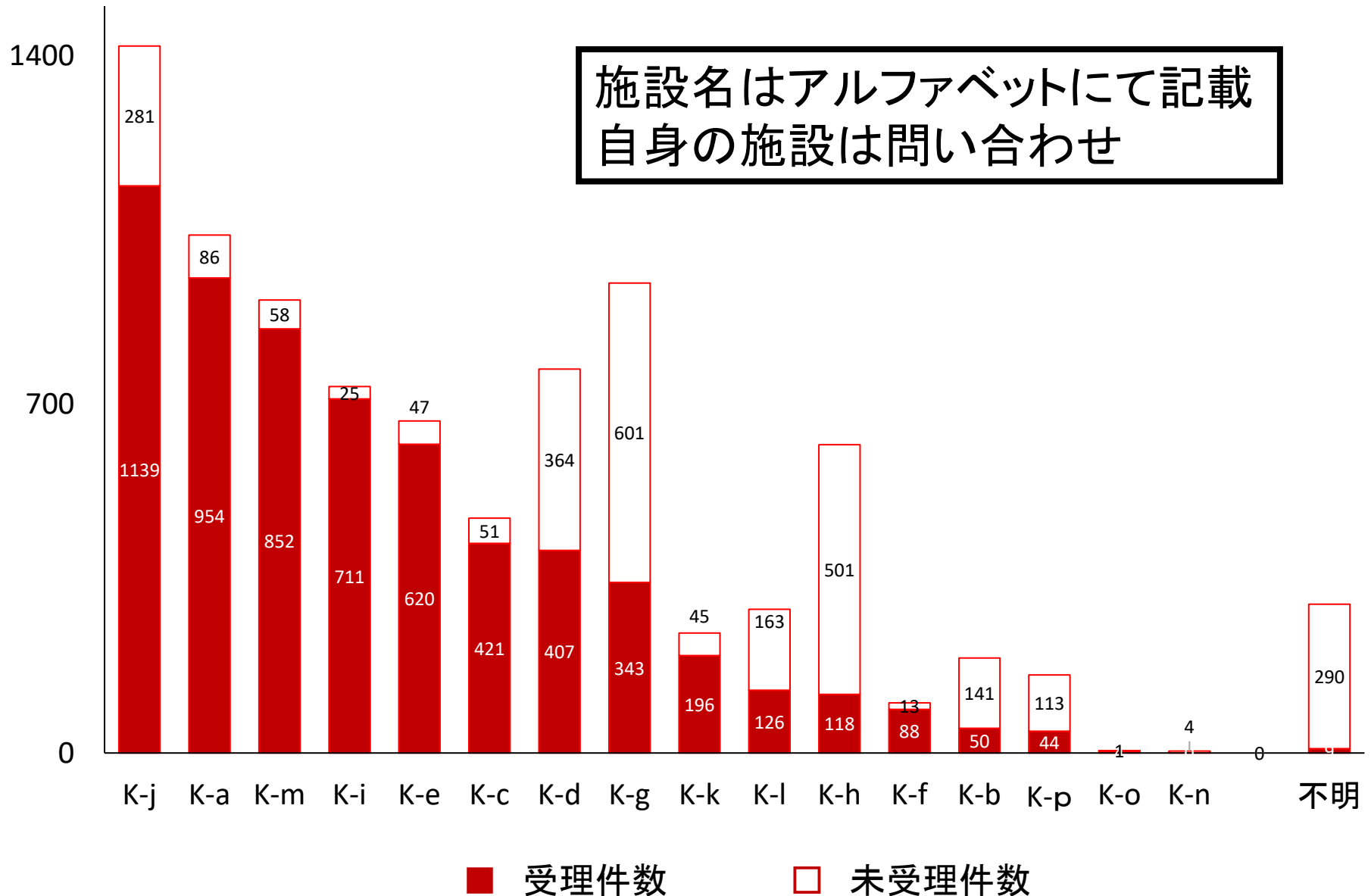


骨折型別発症割合

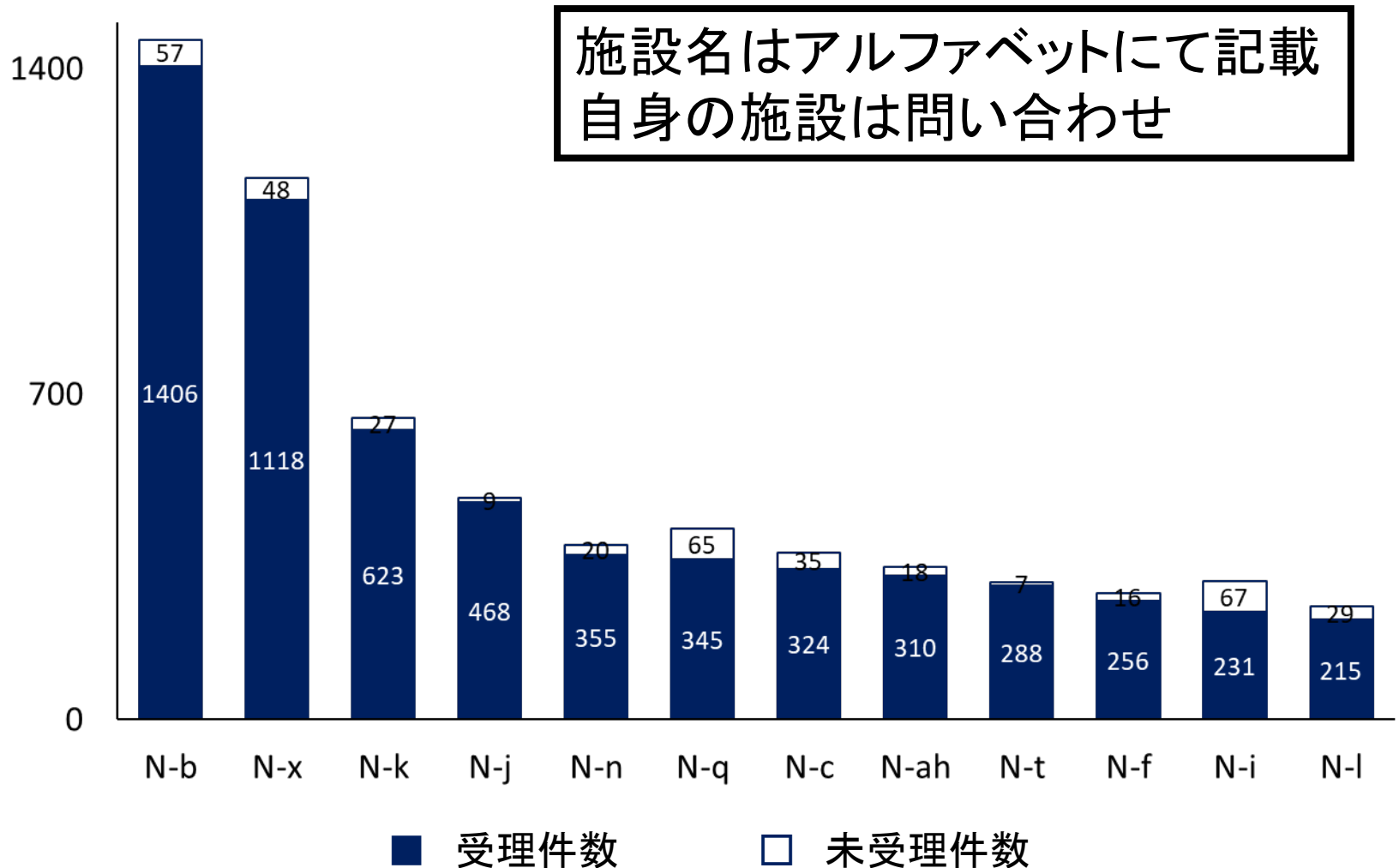
N=8866



急性期医療機関



回復期等連携医療機関①

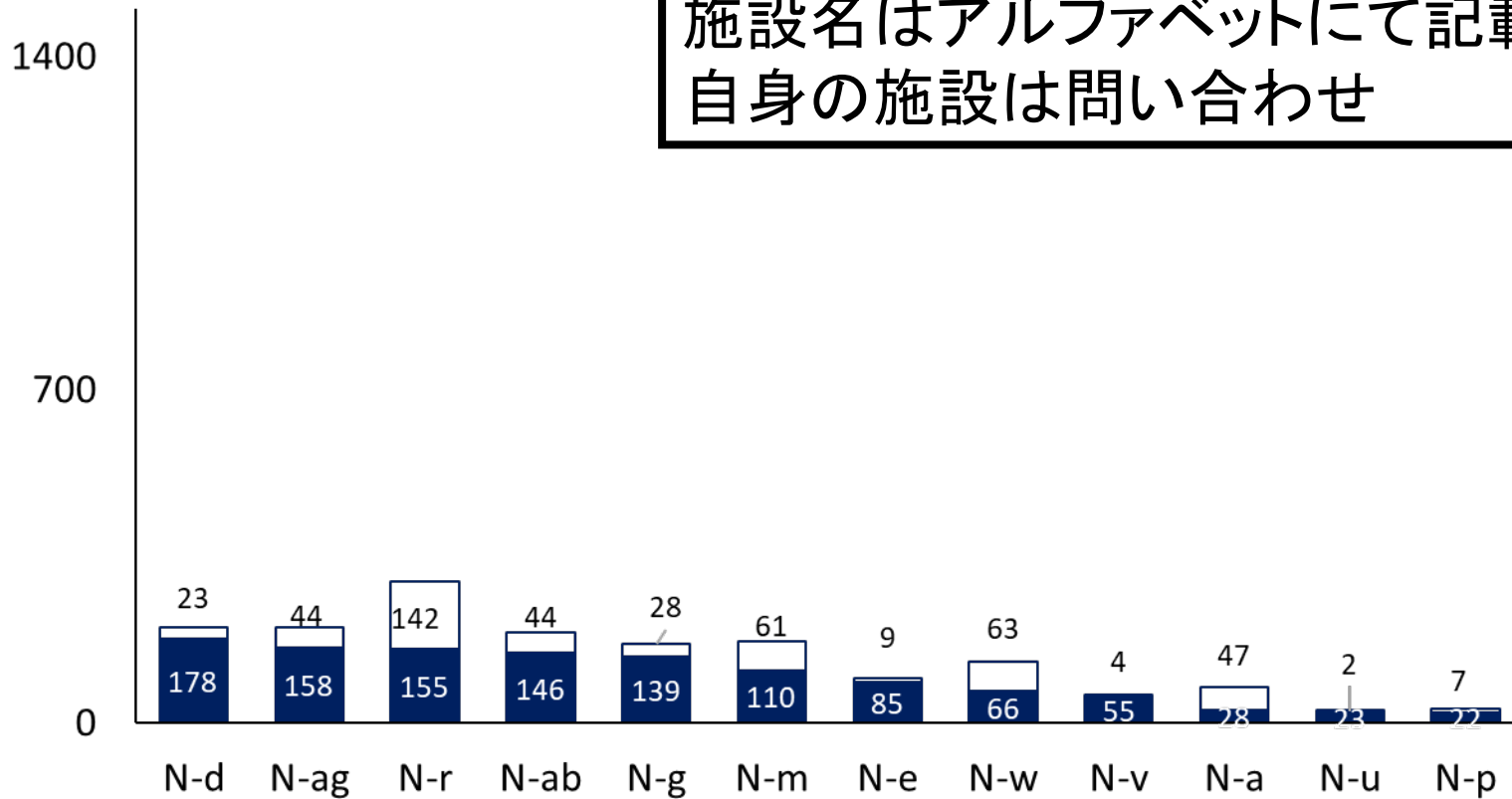


* 現在入院中の可能性があるため、受案件数が低い場合あり

* 20件以上受理した施設

回復期等連携医療機関②

施設名はアルファベットにて記載
自身の施設は問い合わせ



■ 受案件数

□ 未受案件数

* 現在入院中の可能性があるため、受案件数が低い場合あり

* 20件以上受理した施設

本日の議題

1. 地域連携パス北九州標準モデル利用状況
2. その他

委員変更届の提出のお願い

委員の先生の異動・退職などにより委員不在の施設があります。
お手数をおかけいたしますが、委員変更届の提出をお願いします。
事務局までご連絡をよろしくお願いいたします。

(病院名・所属・氏名・連絡先を明記)

連絡先

- Fax 093-691-3529
- E-mail: reha@mbox.med.uoeh-u.ac.jp

- **本協議会での報告事項はホームページに掲載予定**
ご自分の病院のアルファベットに関しては、お手数ですが事務局まで問い合わせをお願いします
- **退院後、連携シートの写しのFAXまたは郵送を、事務局までお願い致します**

ご意見や御要望

- 北九州市八幡西区医生ヶ丘1-1
- 産業医科大学リハ医学講座
- 担当職員:森口いづみ、担当医:徳永美月
- Fax 093-691-3529 E-mail: reha@mbox.med.uoeh-u.ac.jp

次回協議会開催の予定

第38回北九州大腿骨近位部骨折 地域連携パス協議会

2023年9月30日(土)

場所: JR九州ステーションホテル小倉

16:00~(予定)

TEL 093-541-7111(代表)